

テセラ

キミは、
汚れた天使か
聖なる魔女か!?

©1992 徳間書店インターメディア株式会社
©1992 有限会社アイデス
©1992 有限会社平野総務事務所

〒105 東京都港区新橋4-10-7 徳間書店インターメディア株
メディア企画室 GAMEテクノポリス
Tel. 03-3435-0834
PRINTED IN JAPAN

GAME
テクノポリス

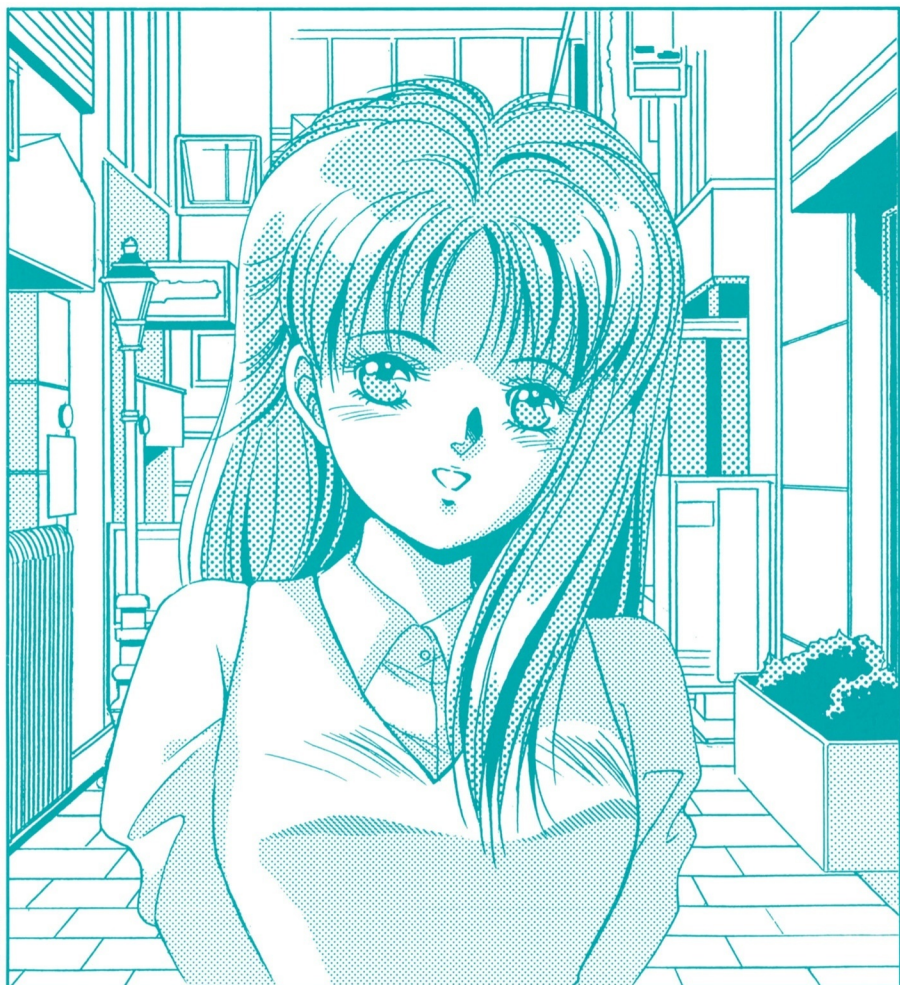
ユーザーズマニュアル

テセラ

キミは、
汚れた天使か
聖なる魔女か!?



ユーザースマニュアル



はじめに

このゲームのパッケージの中には、この「ユーザーズマニュアル」、「オペレーションマニュアル」、「フロッピーディスク（A～F）」とユーザーサポート用のアンケートハガキが入っていますが、もし入っていないかたたり、ゲームが正常に動作しなかった場合は、ユーザーサポート係までご連絡下さるようお願いいたします。また、ユーザーサポート用のアンケートハガキは、必ずお出し下さるようお願いいたします。

なお「オペレーションマニュアル」は、ゲームのプレイ後にお読みすることをおすすめします。

IV

プロローグ

〈ここが、エナの故郷……日本なのね〉

東京国際空港の国際線旅客機内から、可憐な1人の少女が姿をあらわした。彼女の名前は、テセラ。海外からの来訪だというのに、大きな荷物などは見あたらず、軽装のいでたちだ。

その彼女は、入国手続きを済ませると、他の空港見学者たちにござって、展望場で飛行機の離着陸の様子をうつろに眺めていた。

〈ん……やつと、“Fix”したわ〉

テセラは、雲ひとつない青空を1度だけまぶしそくに仰ぎ見ると、その場所から離れて行った。そして、ターミナル・ビルの中から出て来ると、タクシーに乗り込んで何処かへと車を走らせて行った……。

それから、3年の月日が流れた。主人公は、現在高校二年生のごく普通のバイク好きの少年。その彼が思いを寄せているのが、同学年の川嶋絵奈。

ある日、主人公は絵奈から夕食の招待を受けるが、家に訪れてみると返事がない。主人公が不審に思っていると、不意に後ろから頭を殴打されて意識を失ってしまった。翌朝、主人公が目覚めると、なんと絵奈は行方不明となっていた。主人公は、単独で絵奈の搜索を開始することにした……。

絵奈とテセラの関係は？ テセラに隠されている秘密とは……？
キミは、すべてを知ってしまったら、絵奈を守り愛せるだろうか!?

起動方法

[PC9801シリーズ (VM/UV以降)]

- パソコン本体の電源を入れ、ディスクAをドライブ1、ディスクBをドライブ2に入れてリセットボタンを押して下さい。
- ディップスイッチSW 2-8をOFF (GDC2.5MHz) にして下さい。
- PC9801FAは、前面スイッチで動作クロックをLかMに合わせて下さい。

[PC9801 NOTEシリーズ]

1. 98Noteメニューを立ち上げて下さい。
2. 起動装置の指定をRAMドライブに設定して下さい。
3. 第1ドライブの指定をRAMドライブ優先に設定して下さい。
4. ディスクAをRAMドライブに転送して下さい。
5. 画面モードをリバースに設定して下さい。
6. ディスクBを内蔵ドライブにセットして、再起動して下さい。

* RAMドライブの内容を初期化したり、バッテリーが切れた場合以外は、1-5までの作業は不要です。

* セーブデータは、RAMドライブに保存されます。

* ゲームの終了後には、RAMドライブの内容をディスクAにバックアップすることをお勧めします。

[X68000シリーズ]

パソコン本体の電源を入れ、ディスクAをドライブ0、ディスクBをドライブ1に入れてリセットボタンを押して下さい。

《ご注意》

各機種ともディスクAがセーブディスクとなっておりますので、プロテクトシールを貼らないで下さい(3.5インチディスクは、ライトプロテクトタブを閉じて書き込み可能な状態にして下さい)。

フロッピーディスクの交換は、画面の指示に従って行って下さい。

・MEGDOSは株式会社エス・ピー・エスの登録商標です。

PC9801シリーズ ハードディスクを使用する場合

[インストール]

1. ハードディスクを立ち上げてください。
2. インストールするドライブに7メガバイト程度の空き容量があることを確認して下さい。
3. フロッピーディスクドライブ1に、ディスクAを入れて下さい。
4. カレントドライブを、ディスクAの入れたドライブに移動して下さい。
5. S>INSTH S: D:を実行して下さい。
S=フロッピーディスクドライブのドライブ番号
D=ハードディスクのドライブ番号
6. 画面の指示に従って、ディスクを入れ替えて下さい。

[起動]

1. ハードディスクを立ち上げて下さい。
2. フロッピーディスクドライブ1に、ディスクAを入れて下さい。
3. カレントドライブをインストールしたドライブに移動して下さい。
4. >TECELA を実行して下さい。

- メモリが不足している場合、起動しない場合があります。
その場合はCONFIG.SYSを書き換える等して、デバイスドライバ・常駐プログラムを外して再起動して下さい。
- ゲーム中、ディスク入れ替えのメッセージが表示される場合がありますが、ハードディスクを使用する場合は無視してリターンキーを押して下さい。

[終了]

ゲームを中断してDOSに戻りたい場合は、STOPキーを押して下さい
(これは、ハードディスク上だけの機能です)。

[おことわり]

- ハードディスクへのインストールは、危険を伴う場合が多々ありますので、十分な知識のある方以外は行わないで下さい。
- また、インストールに際して、ハードディスク内のデータ、ハードディスク本体に障害が発生しましても、弊社では一切の責を負いませんのでご了承下さい。

ゲームの操作方法

このゲームが立ち上がると、まず（スタート）と（システム）の選択になります。

- （スタート）を選択すると、（冒頭より）スタートするかを聞いてきます。そのままスタートしても良ければ、（冒頭より）を選択して下さい。
- （システム）を選択すると、プレイヤーキャラクタの名前登録をすることが出来ます。
ひらがな、カタカナ、アルファベット、数字と数種類の記号を使用して、最大 8 文字まで可能です。
決定は、最後に「リターンマーク」を選択して下さい。訂正をする場合は（←）マークを選択して下さい。
また、セーブデータがある場合には、データをロードすることが出来ます。

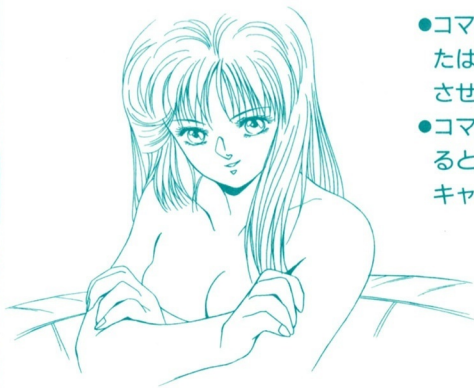
* ゲーム途中での名前の変更は出来ません。

* プレイヤー名は、名前を登録しない場合には、「礼児」になります。

この「テセラ」は、コマンド選択式のアドベンチャーです。そのコマンドには、2つのタイプがあります。

例)

1. （行動）+（移動）+（川嶋医院に戻る）
（コマンド）+（選択肢 1）+（選択肢 2）でコマンドを実行する場合。
（選択肢 2）がない場合もあります。
2. 「オレ……………本気で、絵奈のことを心配しているんだから」
メッセージを選択することによって、コマンドを実行する場合。
（このメッセージ選択は、特殊な場合のみしかありません）



- コマンドは、カーソル移動キー、テンキーまたはマウスの操作によって、カーソルを選択させ、決定します。
- コマンドを選択画面で（△）マークを選択すると、それまでに選択されていたコマンドをキャンセルします。

ゲームのセーブについて

ゲームを途中で中断する場合は、(システム)+(SAVE)を選択すると、

(I)にSAVEする～(M)にSAVEする

のどれにセーブするかを聞いて来ますので、どれかを1つ選択して下さい。

いままでのデータは、自動的にセーブされます。

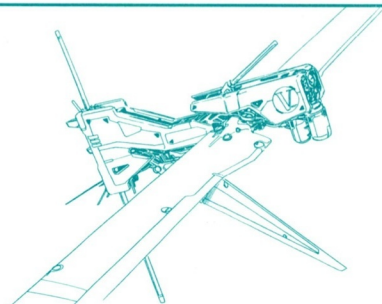
次回のスタートの時には、(システム)を選択して、セーブデータをロードすると、前回までのゲームを再開することができます。

ゲームのデータは、4つまで記録することができます。

キャラクター・メイキングについて

この「テセラ」では、ゲーム途中で主人公をキャラクタ・メイキングします。その作成された主人公によって、ゲームの進行がかなり異なります。

知 識	あ る	専門的なことでも理解・認識している
	ふ つ う	一般常識程度は理解している
	な い	恐れを知らずに無謀な行動に出ることもある
体 力	あ る	筋肉質の体格で人並み外れた運動能力がある
	ふ つ う	高校2年生のごく平均的な体格と運動能力
	な い	やや虚弱体質っぽい体格で運動は苦手である
趣 味	パソ通	パソコン通信によって情報を得られる
	バイク	場所移動が通常よりも素早く行える
	読 書	読書によって情報を得られる
特 技	武 術	空手や合気道の段位を修得している
	P S i	いざという時には役に立つかも知れない
	ナンパ	美少女たちとお知り合いになれる確率が高い



トランス・キャラクタ・システムについて

このゲームの最大の特徴が、この‘トランス・キャラクタ・システム’です。これは、プレイヤーのゲーム進行によって、登場人物たちの設定が異なってくることをいいます。

これによって、マルチ・エンディングをすべて見るために、何度プレイしても新鮮に楽しむことが出来るのです。

(キャラクタ・メイキングによっても、このシステムが作動する場合があります)

ゲームの進め方のアドバイス

- ①このゲームは、キャラクタ・メイキングによってゲームの進行が変化します。
難易度もそれによって変化しますので、色々と試してみてください。
- ②ゲームの途中でも、セーブデータをロードにすることが出来ますので、こまめにデータをセーブすることをおすすめします。
- ③エンディングは4つ以上ありますので、ぜひすべてをご覧になって下さい。
そのエンディングの終了後でも、セーブデータをロードにすることが可能です。
- ④ゲームの前半で繁華街を巡っている時、‘トゥリア’と出会えるといいですね！ この‘トゥリア’と会えない場合には、見ていない、または見られないグラフィックが数多くあることを意味しています。
- ⑤特技の（ナンパ）は、ゲーム後半にはほとんど役に立ちません。
また、ナンパの成功率は100%ではありません。念のタメね。

この物語はフィクションであり、登場する人物・地名・団体名・事件などは、実在するものとは一切関係がありません。

さらに、あるものについては故意にデータを変更して、不正確・不明瞭に表現してある箇所があります。

登場人物の紹介

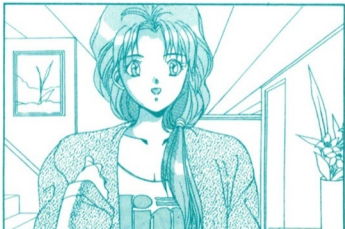
*'トランス・キャラクタ・システム'によって、設定が変化する場合がありますので、詳しい説明は省きます。



★川嶋絵奈 (かわしま えな)
このゲームのヒロイン。武蔵野原高校2年生。17歳。



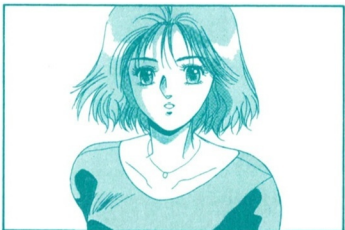
★松原早苗 (まつばら さなえ)
絵奈の親友。主人公の'恋敵'的存在らしい。



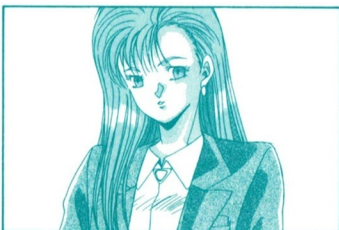
★松原詩江 (まつばら うたえ)
早苗の姉で、大学生。男性のキラいなタイプは……。



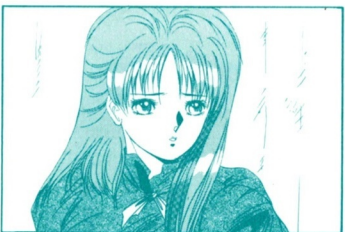
★牧瀬里枝 (まきせ りえ)
川崎医院の看護婦。絵奈のお姉さんの存在。



★初穂香奈 (はつほ かな)
大学生、19歳。



★八女木舞子 (やめぎ まいこ)
高校生、16歳。



★テセラ
謎の美少女、紅色の瞳に何か秘密が……。

ご注意

製品には万全を期しておりますが、万一プログラムが動作しない場合には、まず次のことをご確認ください。

- ◆パソコン本体、ディスプレイなどの電源やケーブルは、正しく接続していますか？
- ◆ディップスイッチやクロックなどの設定は、間違っていないですか？
- ◆ディスクは正しくセットされていますか？
- ◆純正以外の周辺機器が接続されていませんか？

正しい環境で動作を確認して、正常な動作をしない場合には、フロッピーディスクの不良などが考えられます。

その場合にはお手数ですが、当社のユーザーサポート係にご連絡ください。責任をもって修理・交換させていただきます。

製 作：徳間書店インターメディア株式会社
制 作：有限会社アイデス
販 売：株式会社ニュース
印 刷 所：株式会社気生堂印刷所

♥『—テセラ—Tシャツ・プレゼント』♥

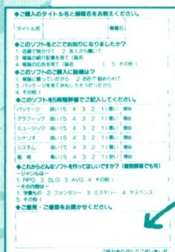
抽選で、合計300名様にオリジナル・Tシャツをプレゼントいたします！
下記の応募券を切り抜いて、アンケートハガキ裏面の

「◆ご意見・ご感想をお聞かせ下さい」

の枠すみに、しっかりと貼って応募して下さい。応募券をコピーしたものの、住所・氏名の記入がないものについては、すべて無効といたします。また、アンケートハガキ以外の応募でも、このマニュアルから切り抜いた応募券の貼ってあるものは受け付けますので、ふるってご応募下さい。

×切：1992年10月30日の消印まで有効

なお、当選の発表は発送をもってかえさせていただきます。



アフターサポートについて

★ユーザーの登録

同封のアンケートハガキに、必要事項をご記入の上ご返却ください。この場合のみアフターサポートをさせていただきます。なお、アンケートハガキをお出しでないお客様へのアフターサポートは、お断りしております。

★著作権について

このソフトウェアならびに印刷物は、著作権法で保護されています。弊社の著作権保護と円滑なユーザーサポートを行なうために次の事項にご留意ください。

- ◎プログラムの複製については、弊社は一切許可しておりません。営業使用、レンタル業、個人貸出等を目的とした複製は著作権法で禁じられています。
- ◎本ソフトウェアのマニュアルの内容の一部または全部を無断で複製することは、著作権法で禁じられています。
- ◎本ソフトウェアの著作権は、徳間書店インターメディア株式会社、有限会社アイデスと有限会社平野俊弘事務所の共同著作権です。

★バージョンアップ

本ソフトウェアの内容は、改良のため予告なく変更されることがあります。ご承知おきください。

★修理規定

本ソフトウェアの商品ディスク（原本ディスク）が壊れた場合には、商品ディスクを規定の手数料とともに、ユーザーサポート係までお送りください。修理の上、ご返送します。

（手数料：2000円）

★ご質問・お問い合わせ

本製品に対するご質問、お問い合わせ、また、アフターサポートにつきましてご不明な点がございましたら、下記あてまでお問い合わせ下さい。なお、お電話のお問い合わせは、平日、月曜日から金曜日の14時から17時となっております。

〒169 東京都新宿区高田馬場1-29-20-3F
有限会社アイデス
GAMEテクノポリスユーザーサポート係
Tel. 03-3205-3685

※タイトル名/機種名は、忘れずに明記してください。



©1992 徳間書店インターメディア株式会社
©1992 有限会社アイデス
©1992 有限会社平野俊弘事務所

〒105 東京都港区新橋4-10-7 徳間書店インターメディア株
メディア企画室 GAMEテクノポリス
Tel. 03-3435-0834
PRINTED IN JAPAN

GAME
テクノポリス